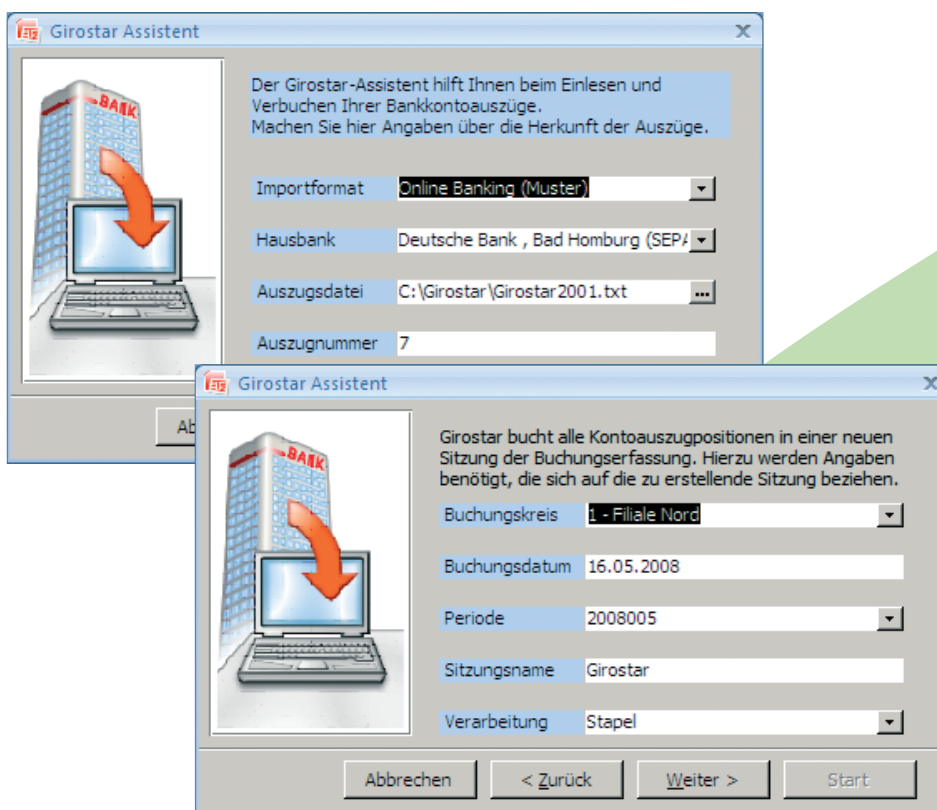


## Datenblatt Girostar

Das Zusatzmodul Girostar senkt Ihre Prozesskosten beim Erfassen und Zuordnen der Kontoauszüge in erheblichem Maße. Elektronisch übermittelte Kontoauszüge werden in Buchungen umgewandelt und automatisch offenen Posten auf Kunden- wie auf Lieferantenseite zugeordnet. Durch eine flexible Einstellung der Zuordnungskriterien lässt sich die Erkennungsrate optimieren.



### Highlights

- Automatische Umwandlung von elektronischen Kontoauszügen in Buchungssätze
- Ersetzt manuelles Buchen
- Frei konfigurierbar für das Einlesen der Datensätze verschiedener Banken oder in verschiedenen Formaten
- Vorkontierung elektronisch übermittelter Kontoauszüge
- Automatischer OP-Ausgleich durch die im Verwendungszweck erkannten OP-, Kunden- bzw. Lieferantennummern
- Automatische Berücksichtigung von Skonti und Kulanzen
- Einfache Nachbearbeitung nicht erkennbarer Umsätze mit speziellem Nachbearbeitungsmodus

Der Office Line Girostar beherrscht verschiedene Methoden, die Umsätze der Girokonten offenen Posten, Kunden, Lieferanten und Konten des Rechnungswesens weitgehend automatisch zuzuordnen. Dabei werden Skonti und Kulanzen berücksichtigt und eine automatische Auszifferung von Kleinbeträgen durchgeführt.

Die Zuordnung beruht

- auf Konteninformationen, die Sie in so genannten Templates hinterlegen oder

- auf einem OP-Ausgleich durch im Verwendungszweck gefundene OP-/ Kunden- bzw. Lieferantennummern oder
- auf einer Standard-Kontierung für nicht zuzuordnende Umsätze.

Bei der Nachbearbeitung einer Girostarsitzung in der Buchungserfassung (etwa zur Bearbeitung von Klärungsfällen) werden Sie darüber hinaus durch den Girostar-Nachbearbeitungsdialog unterstützt.